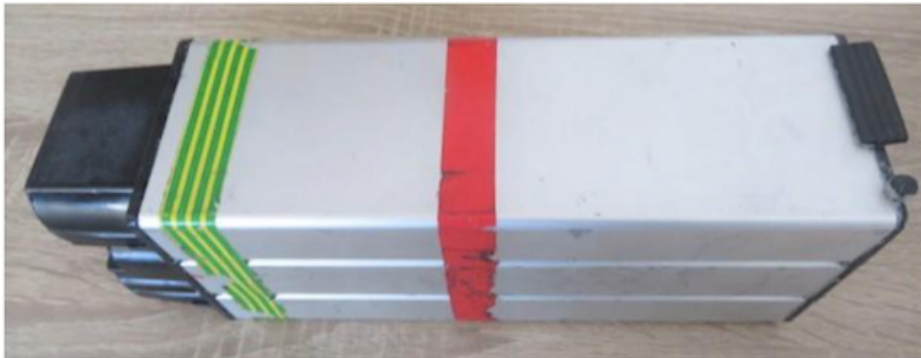


1. Bateria litowo-jonowa rowerowa Li-Ion 10S5P.



Dane ogólne:

Typ: Li-Ion 10S5P 250 W, 36 V,
Rok produkcji: 2019 r.
Nr fabryczny: według tabliczki,
Producent: ECOPACK Polska,
Certyfikat: CE.

Dane techniczne:

Moc: 250 W,
Moc: 10 Ah,
Masa: 3 kg,
Wymiary: 96 x 89 x 284 mm,
Żywotność: 1.000 cykli,
Ładowanie: 24 h.

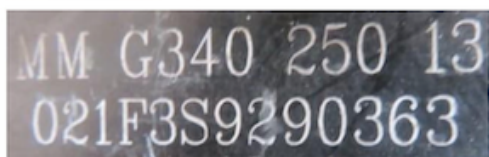
Dane eksploatacyjne:

Okres eksploatacji: marzec – październik 2019 r. (około 4.000 h). Okres ten obejmuje bezpośrednie użytkowanie roweru oraz ładowanie.

Magazynowanie: od listopada 2019 r. do końca kwietnia 2022 r.

2.2. Ocena stanu technicznego i charakterystyka wraz z wyceną wartości.

1. Silnik roweru elektrycznego BEFANG 250 W, 36 V.



Dane ogólne:

Typ: BEFANG 250 W, 36 V,
Rok produkcji: 2019 r.
Nr fabryczny: według tabliczki,
Producent: BAFANG,
Certyfikat: CE.

Dane techniczne:

Moc: 250 W,
Max. moment obrotowy: 80 Nm,
Wymiary: 288 x 110 x 159 mm,
Masa: 3,8 kg,

Dane eksploatacyjne:

Okres eksploatacji: marzec – październik 2019 r. (około 4.000 h),
Magazynowanie: od listopada 2019 r. do kwietnia 2022 r.